

検査試薬変更のお知らせ

拝啓 平素は格別のお引き立てを賜り、厚く御礼申し上げます。

このたびプロトロンビン時間(PT)におきまして検査試薬を国際標準試薬との感度指数(ISI)が1.00により近い高性能試薬へと変更させていただきます。

尚、試薬変更にもなう基準値・検査方法等の変更はございません。

誠に勝手ではございますが弊社事情をご賢察のうえ、ご了承のほどよろしくお願い申し上げます。

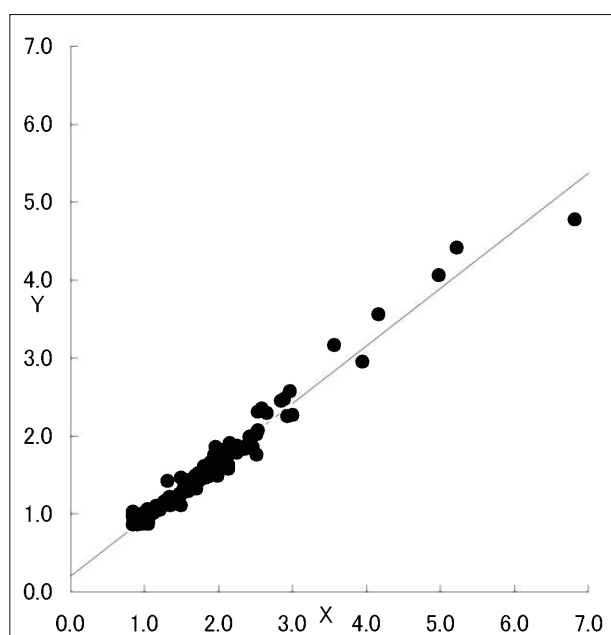
敬具

記

〈実施日〉

2010年8月2日(月)受託分より実施

※現試薬と新試薬における相関図



PT-INR

X:旧試薬

Y:新試薬

ISI:International Sensitivity Index
(国際感度指数)



(株)ジャパンメディカル
山梨県中央市乙黒354-11
Tel. 055(220)4155代表